

S-Tips Installationsanleitung

Benötigte Zusätzliche Software

Java Runtime SE

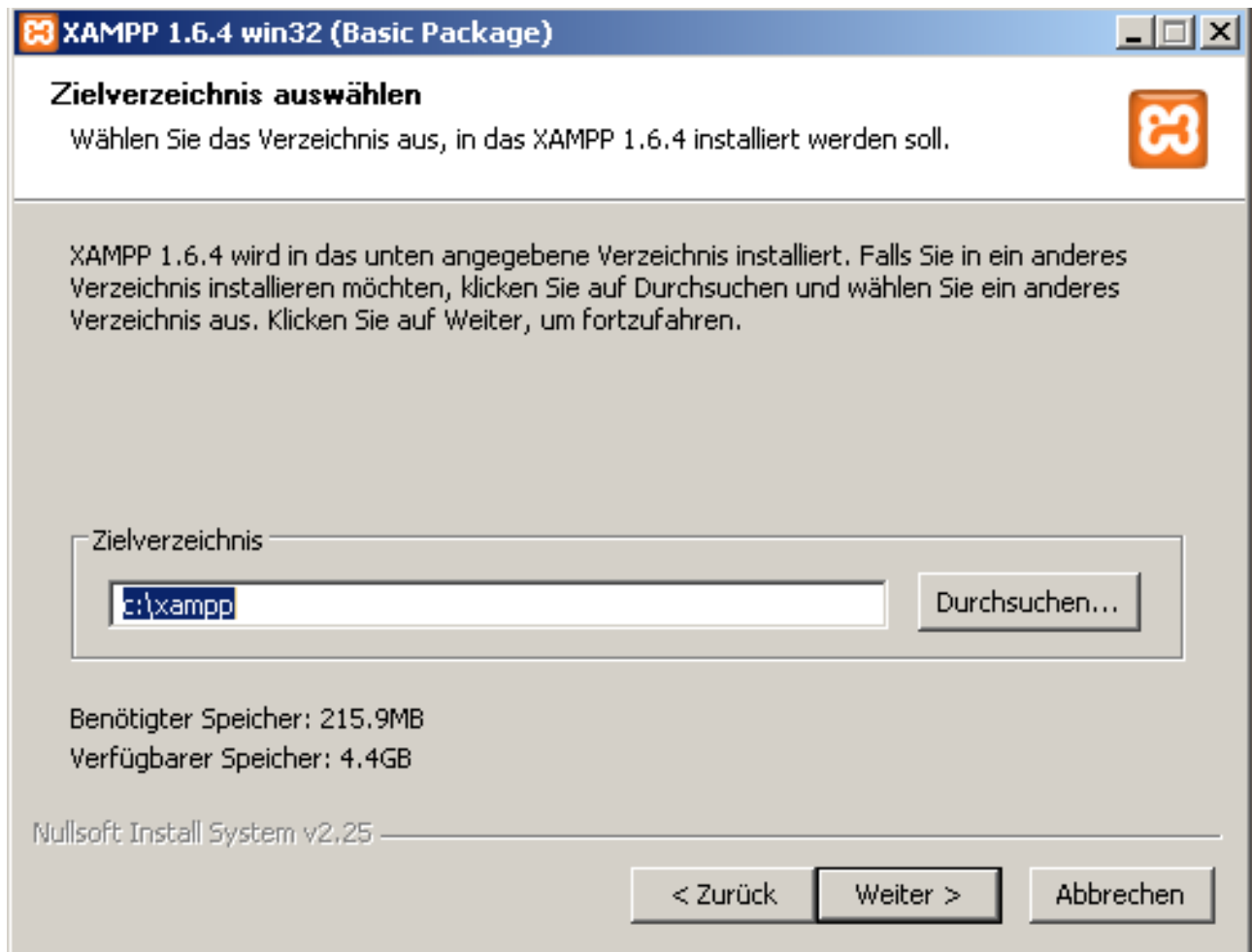
Sollten sie Java nicht bereits installiert haben, dann einfach von <http://java.sun.com/javase/downloads/index.jsp> herunterladen und installieren.

XAMPP

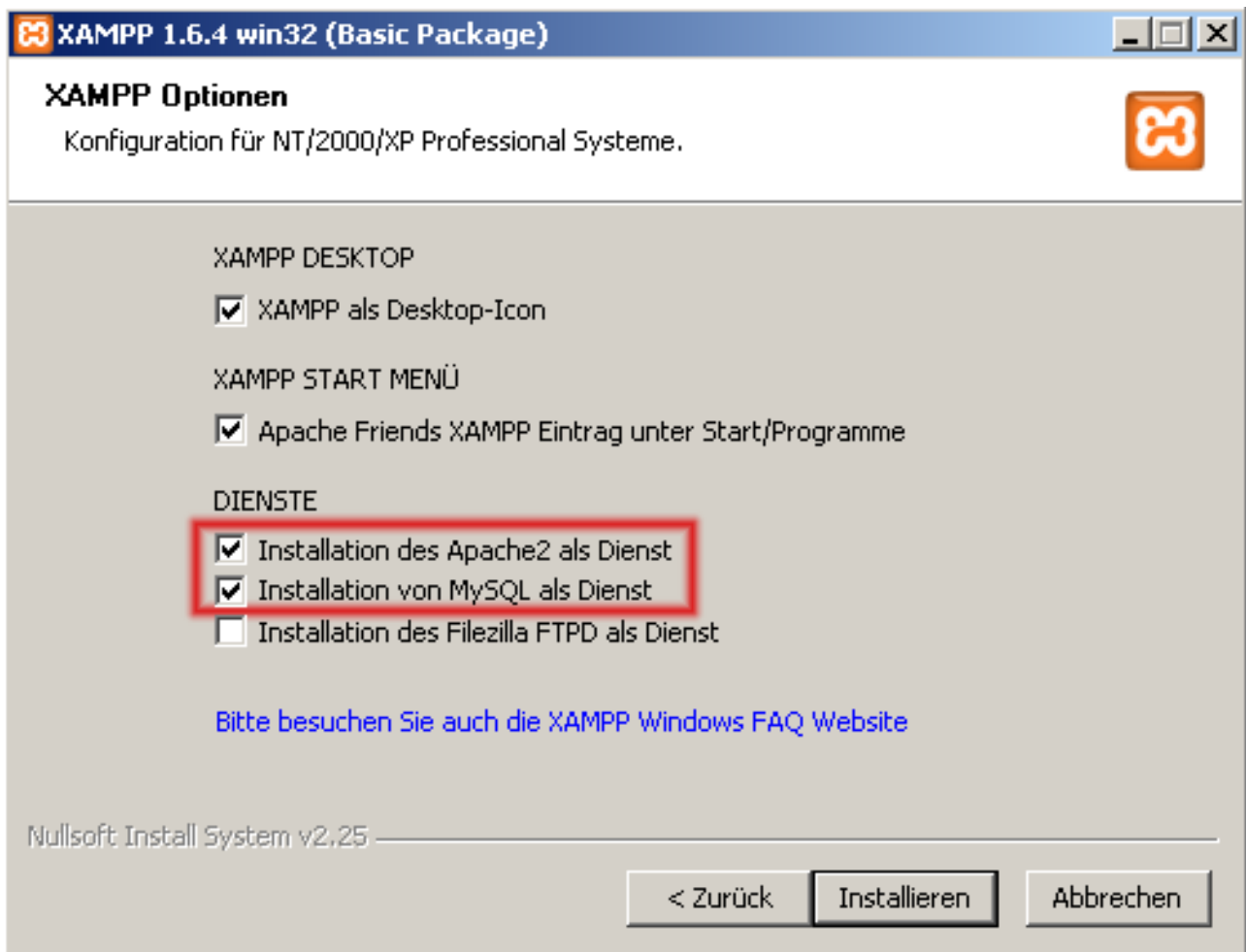
Installieren Sie XAMPP. Dieses Softwarepaket beinhaltet den Apache Webserver und die MySQL Datenbank.

Quelle: die offizielle XAMPP Seite (<http://www.apachefriends.org/de/xampp-windows.html>), oder <http://kingleo.pages.at/gastro>

Installieren Sie nun XAMPP. Bei der Wahl des Zielordners belassen Sie es bitte bei der Voreinstellung `c:\xampp`. In Zukunft wird der Installer der Software noch angepasst werden, dass es keine Probleme mehr bereiten sollte, wenn XAMPP in ein anderes Verzeichnis installiert wird.



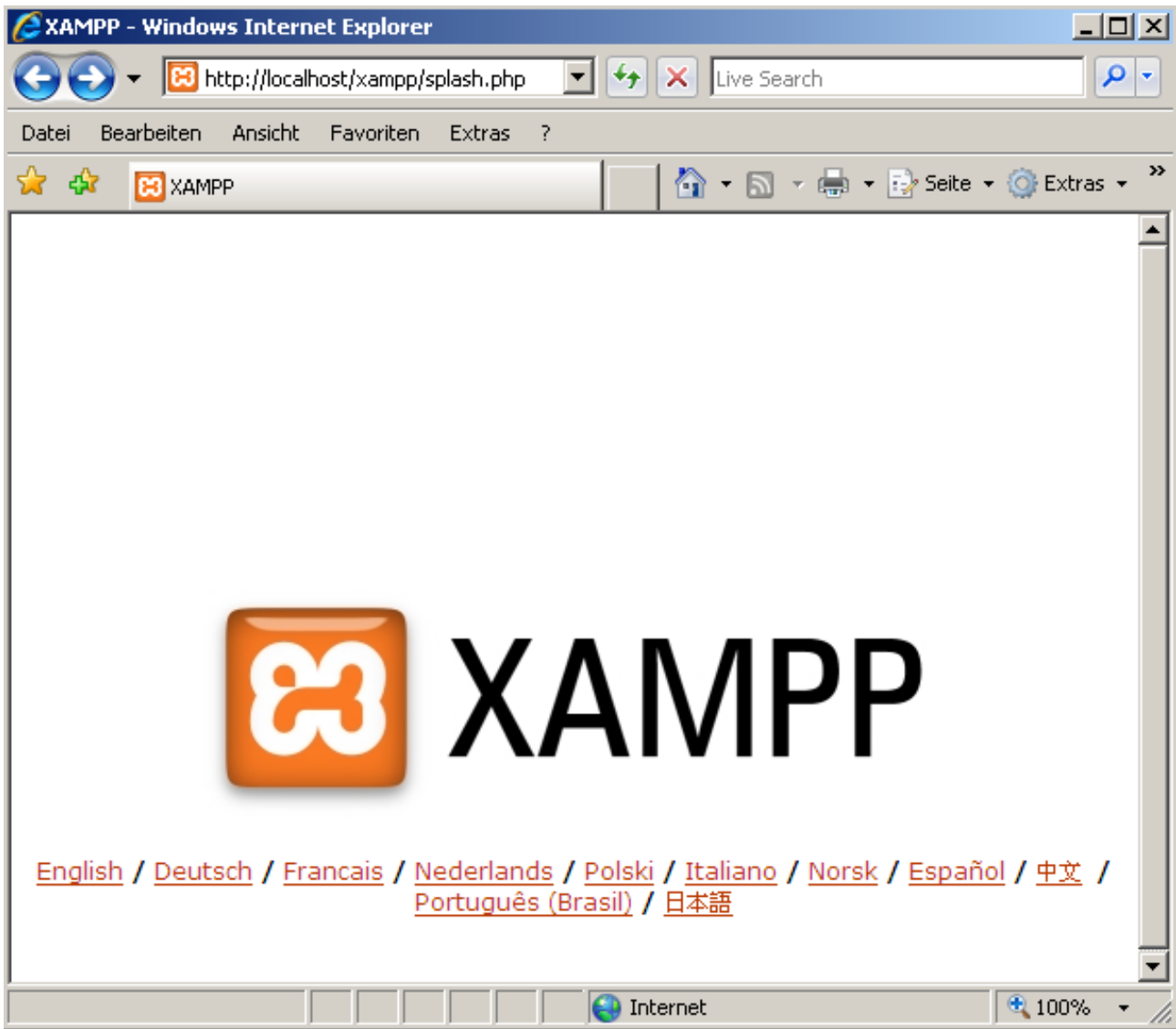
Im nächsten Schritt werden Sie gefragt, ob sie Apache und Mysql als Dient installieren wollen. Bitte haken Sie dies an. Diese Einstellung kann später auch noch geändert werden.



Weitere Einstellungen sind nicht notwendig.

Einrichten der Datenbank

Starten Sie einen Browser und tippen Sie nun als Zieladresse <http://localhost/> ein. Sie befinden sich nun auf der Startseite von XAMPP auf ihrem lokalen Rechner. Wählen Sie irgendeine Sprache aus.



Wählen Sie auf der nächsten Seite unter Tools phpMyAdmin aus und legen Sie eine neue Datenbank an.



Geben Sie einfach den Namen der Datenbank an (Dieser mehr oder weniger von Ihnen frei wählbar) und klicken Sie auf Anlegen.

Importieren Sie nun die Struktur der Datenbank. (Diese beinhaltet alle Tabellen, die von der Applikation benötigt werden.)

Wählen Sie dazu den Punkt importieren aus, klicken Sie auf durchsuchen und wählen Sie das create.sql Skript aus. und klicken Sie dann auf ok.

Importieren

Zu importierende Datei

Datei (Maximale Dateigröße: 16,384 KiB)

Zeichencodierung der Datei:

Dateikomprimierung wird automatisch erkannt bei: keine, gzip, zip

Partieller Import

Abbruch wenn die maximale Scriptlaufzeit erreicht wird. Damit ist es möglich große Dateien zu importieren, allerdings kann es Transaktionen zerstören.

Anzahl der am Anfang zu überspringenden Einträge (Abfragen)

Dateiformat

SQL

Options

SQL-Kompatibilitätsmodus



Nun sollte die Meldung „Import erfolgreich erscheinen“.

MYSQL Connector

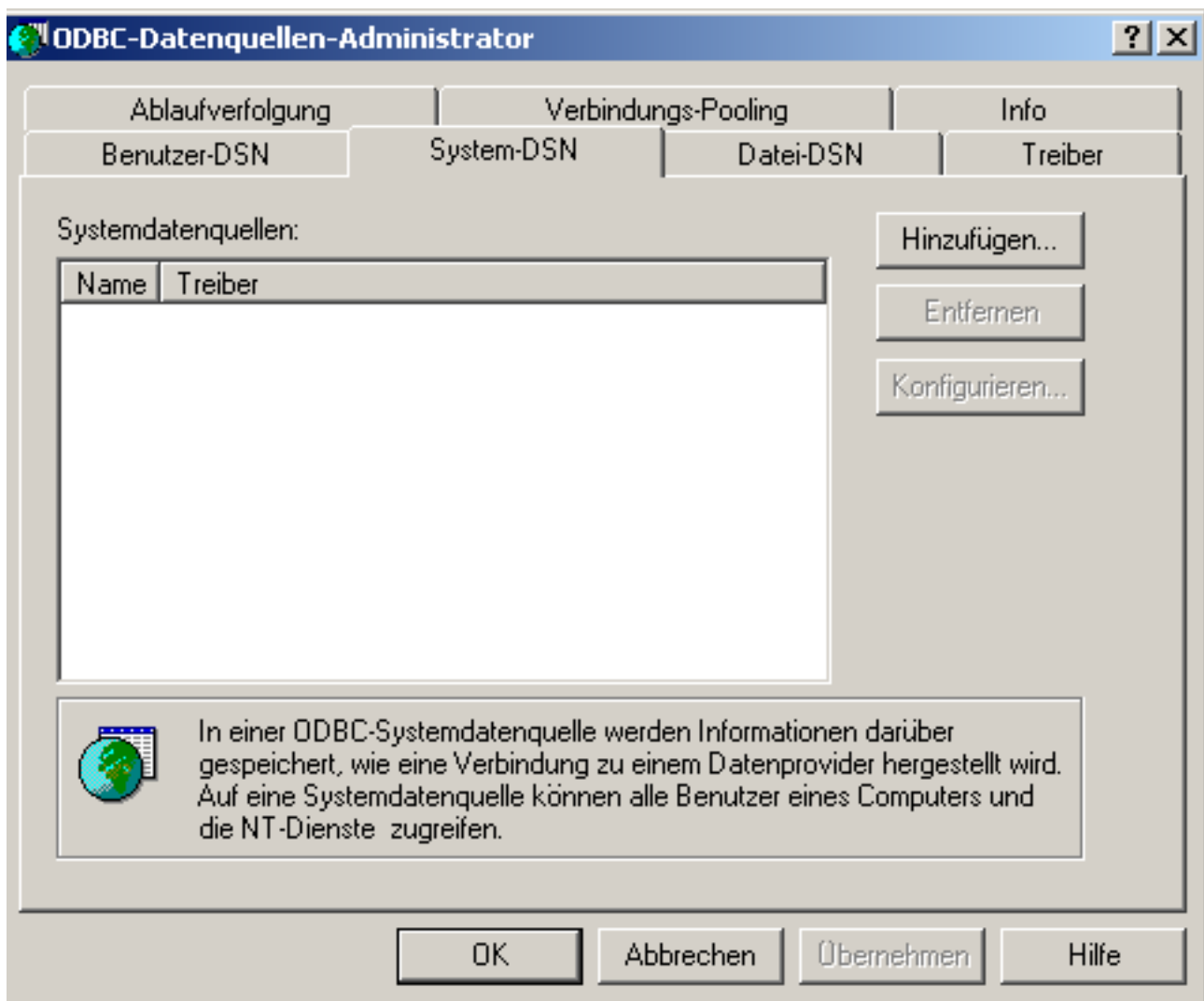
Die Applikation kommuniziert mit der Datenbank über eine ODBC Verbindung. Dazu muß zusätzlich der MySQL Connector installiert werden und die ODBCVerbindung eingerichtet werden.

Der MySQL kann von der offiziellen Seite heruntergeladen (<http://dev.mysql.com/downloads/connector/odbc/3.51.html>) werden, oder von <http://kingleo.pages.at/gastro>

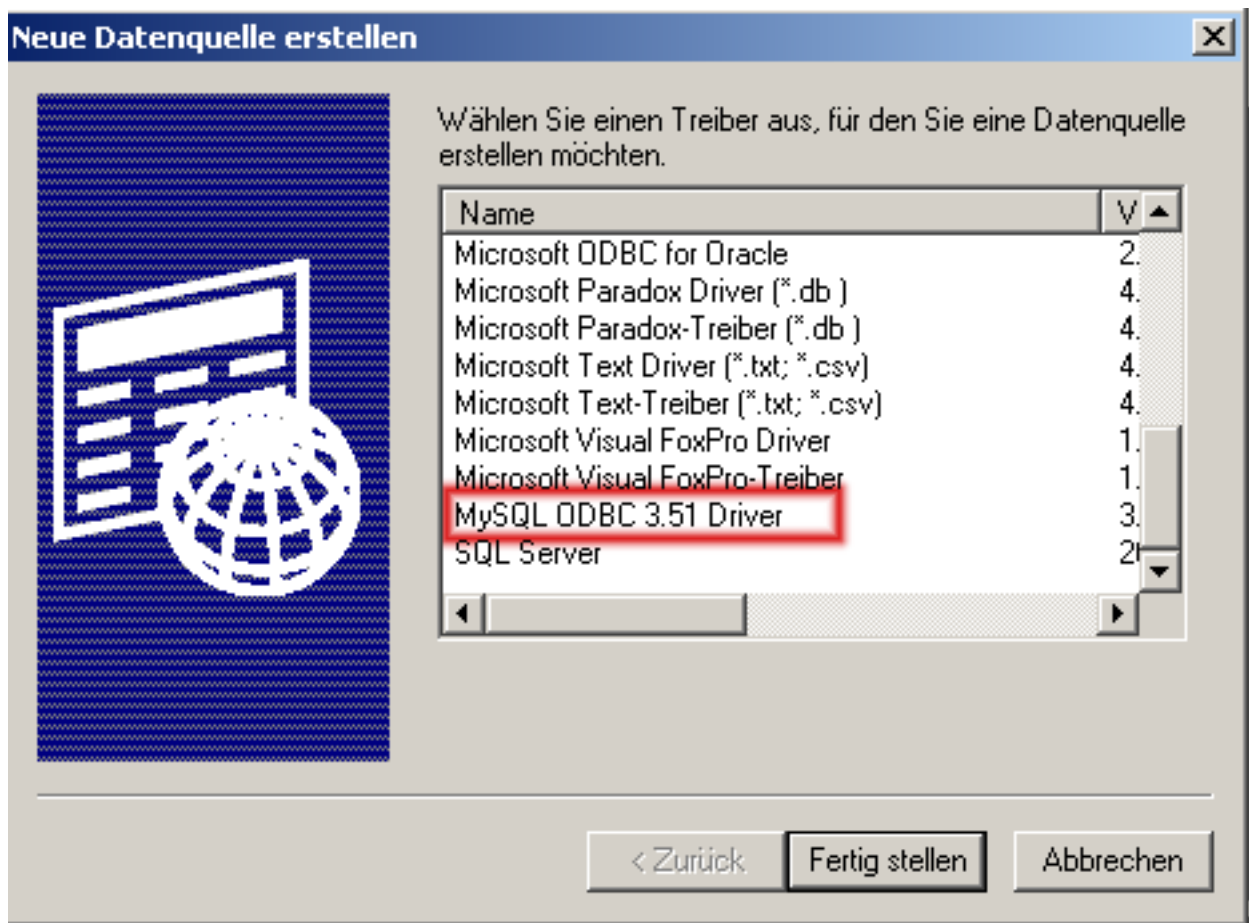
Installieren sie nun den MySQL Connector. Wählen Sie als Installationsmethode „Typical“ aus.

Einrichten der ODBC Verbindung

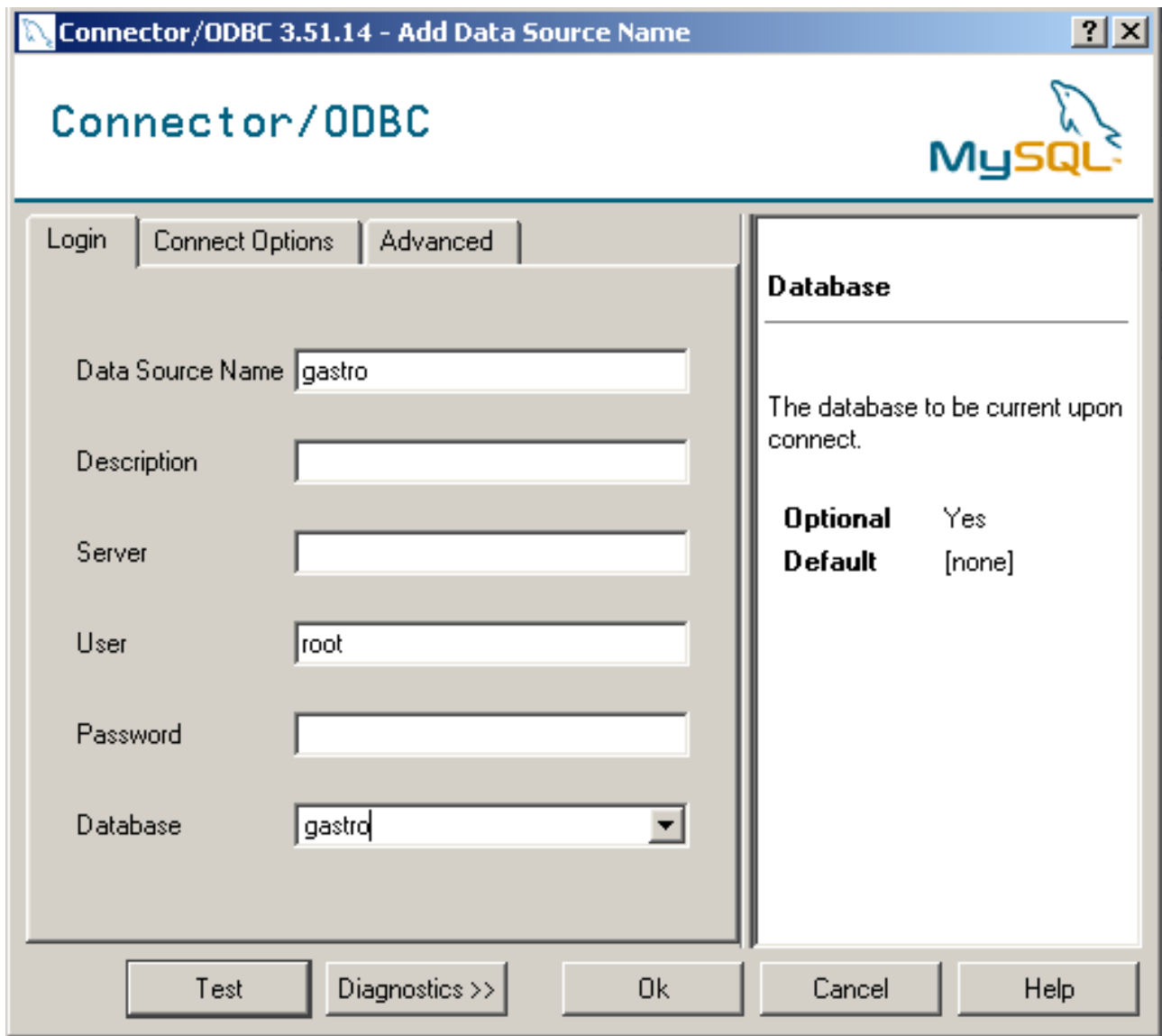
Gehen sie in die Windows Systemsteuerung und starten Sie unter Verwaltung das Modul Datenquellen (ODBC). Wählen sie das Tab „System-DNS“ aus und klicken Sie auf hinzufügen.



Wählen Sie den Treiber „MySQL ODBC Driver“ aus. und klicken Sie auf Fertigstellen.



Nun erscheint der Konfigurationsdialog des ODBC Treibers. Wählen Sie als Data Source Name den Namen unter dem die Verbindung der Applikation bekannt sein sollte. Als User tragen Sie root ein. Nun wählen Sie ganz unten die Datenbank aus, die sie vorher angelegt haben.



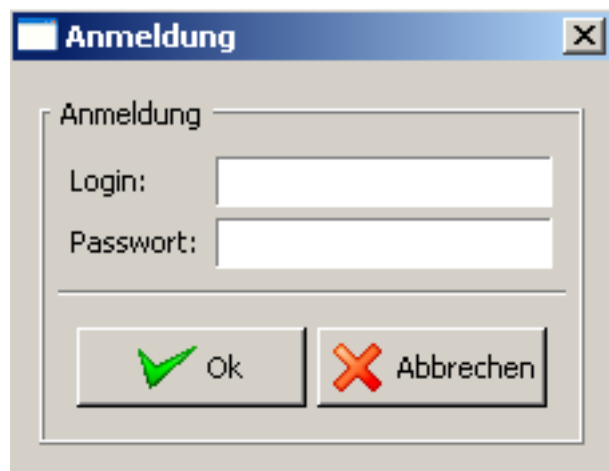
Klicken Sie auf OK und die ODBC Verbindung wurde nun eingerichtet. Testen Sie Vorher die Verbindung mit dem Button „Test“.

Die Applikation

Installieren Sie das Programm layer-setup.exe (unter <http://kingleo.pages.at/gastro> zum Herunterladen).

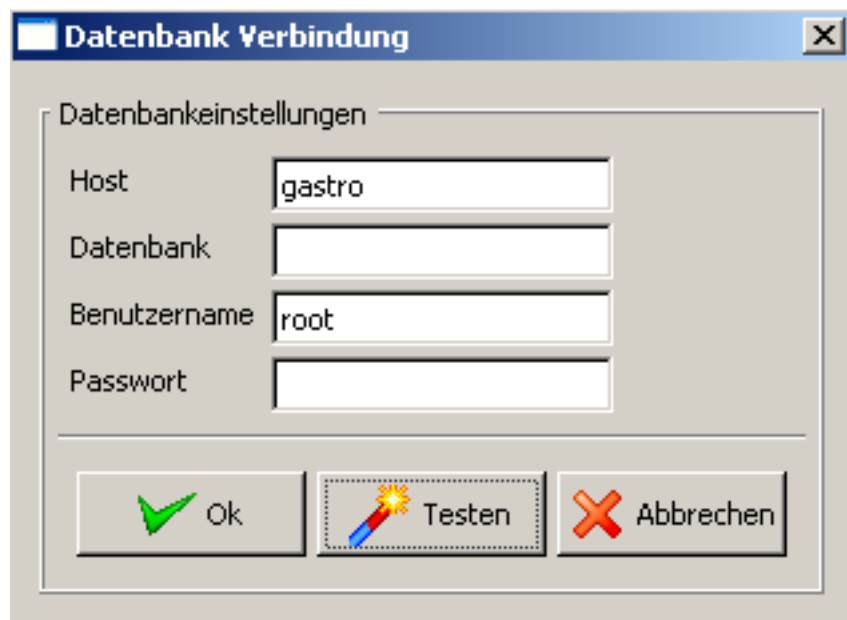
Einrichten der Datenbankverbindung in der Applikation

Starten Sie das Programm, es erscheint der Login Dialog. Noch sind im Programm keine User eingerichtet und es besteht auch noch keine Datenbankverbindung.



Geben Sie als Benutzernamen „foo“ und als Passwort „foobar“ an.

Öffnen sie unter System den Dialog Datenbankverbindung.



Geben Sie als Host den ODBC-Namen der Datenbankverbindung an. und als Benutzernamen „root“.

Konnten Sie die Verbindung erfolgreich einrichten, so beenden Sie zuerst das Programm, damit die Datenbankeinstellungen gespeichert werden.